

Tilslutning af Socialret til PSRM

Michael Møller
Specialkonsulent, KL

Tom Bøgeskov
Projektleder, KOMBIT



Mødet optages



KL
KOMBIT

Det praktiske



Ræk hånden op i Teams/tænd for mikrofonen og kamera når du har spørgsmål



Sluk mikrofon og kamera - undtaget ved spørgsmål



Chat er åben



Mødet optages og deles på Yammer efter mødet



Præsentation sendes ud efter mødet

Agenda

KL
KOMB:T



Rammesætning



**Tidsplan og Governance for
tilslutning af Socialret til PSRM**



KLIK-opgaver



**Forretningsmæssige
opmærksomhedspunkter**



Spørgsmål



Rammesætning

KL
KOMBIT

- **Skatteministeren ønsker luk for tilgang af nye restancer i DMI med udgangen af 2024**
- **Luk af DMI begrænser oprydningsopgaven**
- **PSRM har de effektive inddrivelsesværktøjer fx lønindeholdelse**
- **KL bakker op – men stiller krav:**
 - **PSRM skal være fuldt funktionsdygtigt**
 - **Tidsplan for tilslutning skal være ambitiøs og samtidig realistisk**
 - **Plan for oprydning i DMI – sunde krav**



Tidsplan og Governance

Tilslutning af Socialret til PSRM



Alle forretningsområderne forventes klarmeldt medio 2023



Vi skal have kendskab til **alle** kommunale regninger



Nye regninger = nye fordrings-typer afdækkes på workshops

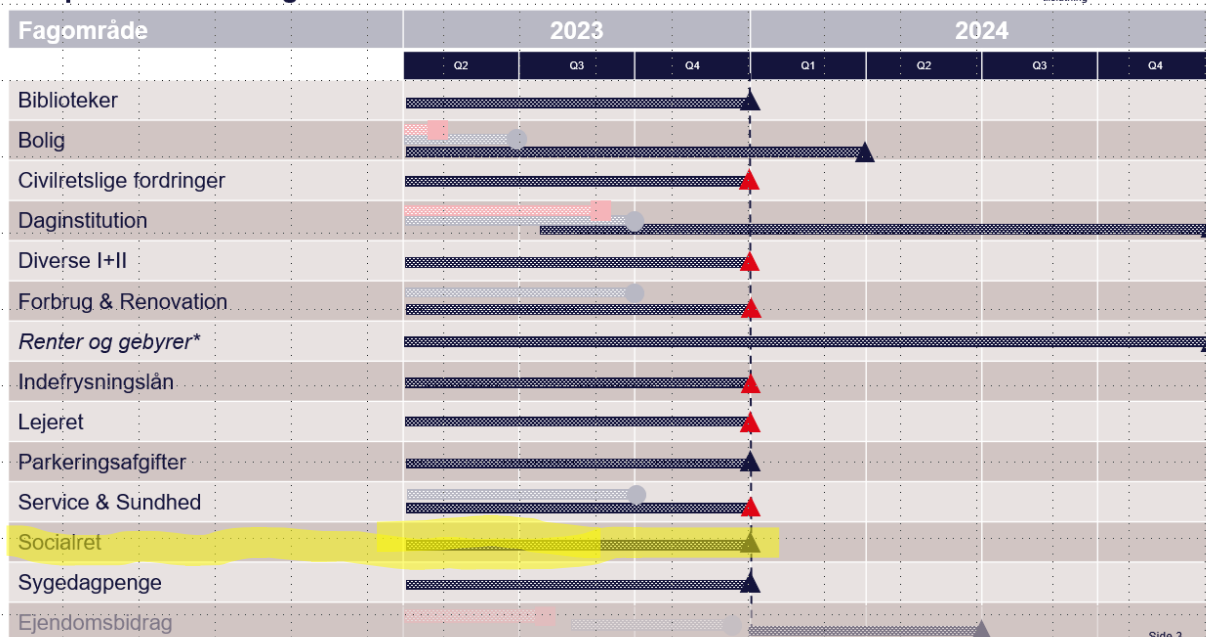


Tidsplanen er ambitiøs men forhåbentlig realistisk



DOS styregruppe og Følgegruppe

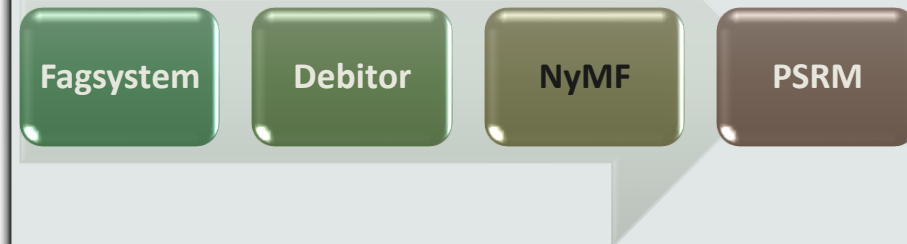
Tidsplan for tilslutning til PSRM



*Renter og gebyrer er tværgående krav, som går på tværs af alle fagområder, hvorfor det først kan lukkes sammen med det sidste fagområde



KL
KOMBIT



Kilde: KMD

Den kommunale opkrævningsproces starter på Ydelseskantoret

- Når regninger oprettes skal krav til stamdata fra Gældsstyrelsen anvendes. Ellers er der **ikke** adgang til PSRM!





KLIK opgaver og proces

Tilslutning af Socialret, KY

- KLIK

- 1: Spm. Med henblik på afdækning af fordringstyper
- 2: Spm. Vedr. hvilke fagløsninger den enkelte kommune anvender – baseret på regneark. *Ikke aktuel på dette område*
- 3: Status på klarmelding af fagløsning *Ikke aktuel på dette område*
- 4: 0 sums test eller melding om i allerede anvender
- 5: Klarmelding/afvigelse til prod. hos Gældsstyrelsen *Ikke aktuel på dette område*

- A: Stop nye fordringer på området i DMI
 - Suppl. indberetningperiode eks. 3 mdr. + lukkedato
- B: Endelig klarmelding og lukning af område.

KL

KOMB:T





KLIK 1 Fordringstyper

Opgaver	
	<p>DOS dataansvarlig gennemfører sammen med det givne fagområde og kvitterer for KLIK opgave. Opgaven er her at sikre hvilke fordringstyper, der er relevant for den enkelte kommune</p> <p>De tilgængelige fordringstyper er udstillet på gældstyrelsens hjemmeside: Socialret - Gældsstyrelsen (gaeldst.dk) På socialretsområdet vil det forventelig være:</p> <ol style="list-style-type: none">1: Tilbagebetaling efter kapitel 12 i aktivloven (KTTIBAK)2: Tilbagebetaling af boligindskud eller lignende (KTNEBOF)3: Fleksløntilskud til personer (KTBRFLX)4: Tilskud til selvstændigt erhvervsdrivende (KTBRSER)5: Tilbagebetaling af løn- og fleksløntilskud hos arbejdsgiver (KTVILFL)6: Billån, økonomisk misligholdelse (KFBILØK)7: Uberettigede modtagne ydelser, dom som led i straffesag (KTSTRAF)8: Øvrige tilskud - Fejludbetaling (KTCIVIL)9: Kontantydelse (KTBRKYD)10: Mikrolån, tilbagebetaling (KFMILÅN)11: Tilbagebetalingskrav, jobafklaring, aktivlovens § 69 T (KTAKJOA)12: Tilbagebetaling, tillæg til refusion, aktivlovens § 69 X (KTTREFA)13: Tilbagebetalingskrav, repatrieringsloven (KTBREPA)14: Tilbagebetaling af godtgørelse, integrationsgrunduddannelse (KTGINTE) <p>2: Behov for andre fordringstyper</p> <p>Det skal her sikres at de enkelte fordringstyper er gennemgået og relevante for kommunen på dette område. De enkelte fordringstyper afkrydses ved indberetning.</p>
Ansvarlig	Ansvarlig for at kommunen løser KLIK-opgaver jf. fastsatte deadlines.
Kompetencer	Debitor indblik og viden om datafangst på det specifikke område.
Kendetegn	Debitoropgave med inddragelse af fagområde



KLIK 2 Fagsystem

Ikke aktuel - KY





KLIK 3 Status på klarmelding



Ikke aktuel - KY





KLIK 4 0 Sums test eller i brug



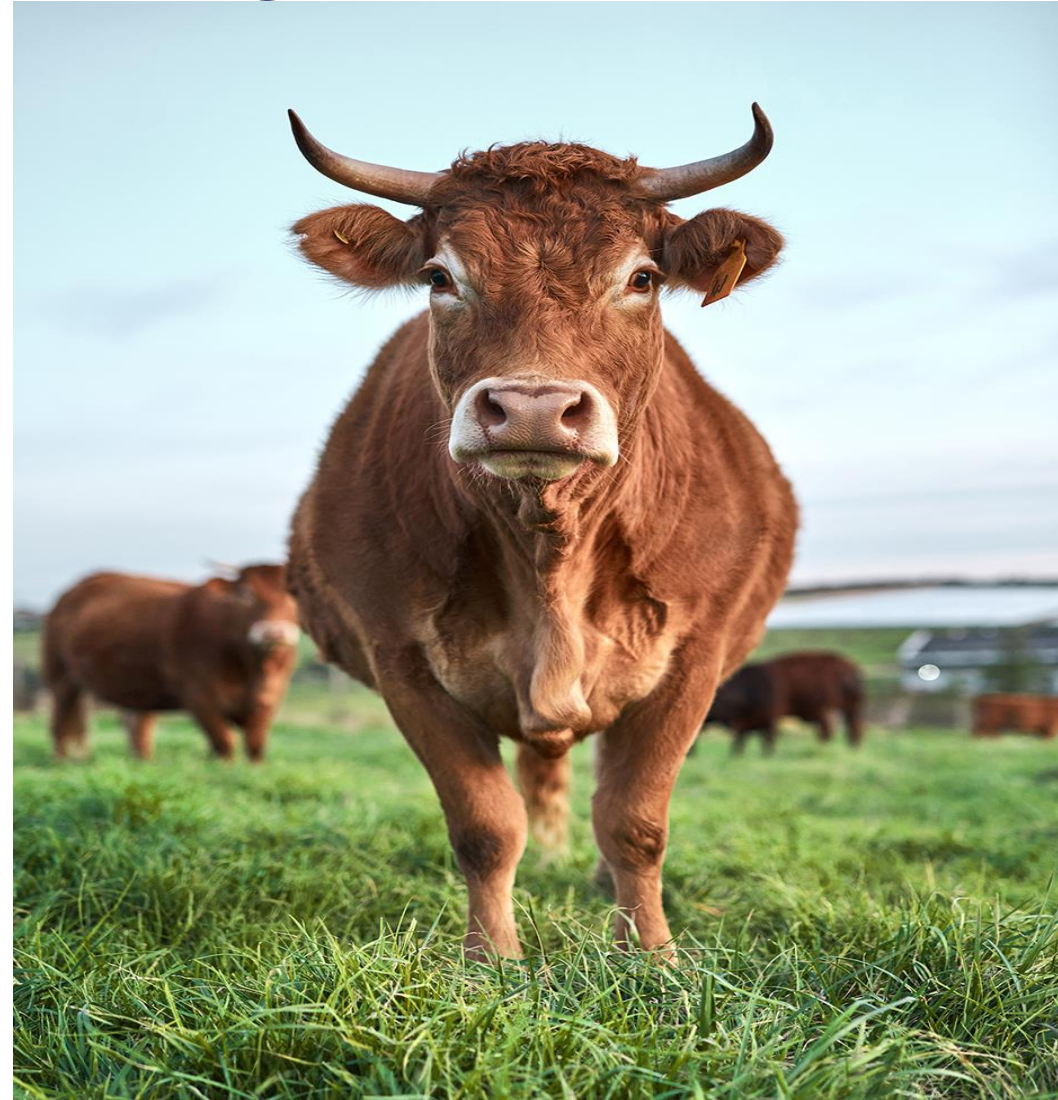
Opgaver	
	<p>DOS dataansvarlig gennemfører sammen med det givne fagområde og kvitterer for KLIK opgave</p> <p>Indhold og mål:</p> <p>1: At kommunen gennemfører en nul-sums-postering for at sikre, at fordringer kan modtages i Gældstyrelsens PSRM system eller kvitterer for allerede i brug</p> <p>Beskrivelse:</p> <p>I forlængelse af de foregående KLIK opgaver på området, gennemføre en såkaldt nul-sums-postering i produktionsmiljøet. Dette gøres for at teste at der hul igennem i og imellem de op til tre fagløsninger der indgår. Dvs. fagsystem, hvis dette er valgt i opgave 2 – debitorsystem og fordringen kan opsamles i PSRM i produktionsmiljøet.</p> <p>Test af opsætning fordringsindberetninger i kæden fra kommunens fagsystem over debitorsystem til PSRM med henblik på at sikre korrekt opsætning for produktionsmiljøet</p> <p>Testen består i, at der sendes en fordring på 1 krone via fagsystem eller manuelt fra debitorsystem til PRSM med henblik på korrekt opsamling af fordringen. Der kvitteres for aftestning.</p> <p>Eller</p> <p>2: Der kvitteres med at indberetning sker allerede</p>
Ansvarlig	Ansvarlig for at kommunen løser KLIK-opgaver jf. fastsatte deadlines.
Kompetencer	Debitor indblik og viden om datafangst på det specifikke område.
Kendetegn	Debitoropgave med inddragelse af fagområde



KLIK 5 Udestående ifht. klarmelding



Ikke aktuel - KY



Kommunernes tilslutning til PSRM

– proces for tilslutning af et forretningsområde

1. Webinar hvor forretningsområde og forventet tilslutningsproces præsenteres for kommunerne af KL-KOMBIT.
2. KLIK-opgaver sendes til kommunernes SPOC - KLIK-administrator. Forventet tidsforbrug 3-4 uger til implementering i kommunerne.
 - a. Forretningsområde kortlægges - kommunens forventede brug af antal fordringstyper og fagsystem, der understøtter forretningsområdet.
 - b. Evt. hypercare
 - c. Test og klarmelding fra kommunerne
 - d. Beslutningsoplæg til DMI-luk.
3. Beslutning om DMI-luk foretages endeligt af DEP-GÆLDST.





Forretningsmæssige opmærksomhedspunkter

Krav til stamdata for Socialret:

[Gældsstyrelsens fordringshaverportal](#)

Helt grundlæggende....

Forberedelse af tilslutningen til PSRM

1. **Fordringshaverportalen – krav til stamdata for eget forretningsområde**
2. **Få afklaret hvordan arbejdet bedst organiseres hos jer**
3. **Aftal et samarbejde ud fra ansvarsfordelingen af stamdata**
4. **Få overblik over jeres tilbagebetalingskrav. Mangler der nogle fordrings typer?**

KL
KOMB:T





Forretningsmæssige opmærksomhedspunkter

Fordringstyper der kræver særligt fokus:

- KTTIBAK – Tilbagebetalingskrav, aktivlovens kap. 12
Særligt § 91-krav socialt bedrageri – her kan kendskabsdato påvirke tidspunkt for beregning af bortfald. (Principmeddelelse 39-12)
- KTSTRAF – Dom for socialt bedrageri på baggrund af tilbagebetalingskrav efter aktivlov § 91 (KTTIBAK).
Kravet overgår fra bortfaldsregler til forældelsesregler. Det er endnu ikke teknisk understøttet, hvordan fordringstypeskiftet skal foregå.
- KTNEBOF – aktivlov § 92 – forældelse regnes fra flytning. Indtil da, kan tilbagebetaling ikke kræves.

OBS! Skriftlig underretning **før** oversendelse til inddrivelse - tillægsfrist på 1 år jf. forældelsesloven § 14

KL
KOMB:T





Forretningsmæssige opmærksomhedspunkter

Gældsinddrivelsesloven – Bilag 1.

Lønindeholdelse og udlæg kan dog ske for:

v. Krav på erstatning, hvis kravet kan tvangsfuldbyrdes efter retsplejelovens § 478.

- Bilag 1 etablerer udpantningsret for civilretlige krav - domskravet
- Omfattes af den særlige forældelsesfrist på 10 år jf. forældelseslovens § 5, stk. 1, nr. 3 **(Under afklaring med STAR)**
- Gældsinddrivelsesloven § 18 a. stk. 4 Civilretlige krav videreføres med 10 år
- Opkrævningsproces efter gebyrloven – max 250 kr. i rykkergebyr



KL
KOMB:T

Der er hjælp at hente...

- På Gældsstyrelsens fordringshaverportal kan man fremsøge alle godkendte fordringstyper.
- Mangler der fordringstyper, skal I tage kontakt til fordringshaverkontoret.

[Forretningsområder og fordringstyper](#)





Der er hjælp at hente...

KL
KOMBIT

På DOS-hjemmesiden finder du:

- Drejebog for tilslutning af fagsystemer til PSRM
- Kommunale eksempler/cases på den gode forberedelse af tilslutningen til PSRM
- Læs mere: www.kombit.dk/dos



Kontaktoplysninger



Michael Møller micm@kl.dk Tlf. 33703676



Tom Bøgeskov tob@kombit.dk Tlf. 20653125



Eller skriv til DOSprojektet@kombit.dk



Læs mere på <https://kombit.dk/dos>

KL

KOMBIT

Spørgsmål



KL

KOMBIT



KLIK 1 Fordringstyper

KL
KOMBIT



KLIK 2 Fagsystem



 KLIK 3 Status på klarmelding 



 KLIK 4 0 Sums test 

KL
KOMBIT



 KLIK 5 Udestående ifht.
klarmelding 



KL
KOMBIT